

ООО „СЕВЗАСТРОЙПРОЕКТ „

ЗАКАЗЧИК	Мехдиев М.М.
ОБЪЕКТ	Объект розничной торговли по ул. Никитова 18 к.1, в округе Варавино-Фактория г. Архангельска
СТАДИЯ	П

АРХАНГЕЛЬСК 2022

ВЕДОМОСТЬ ЧЕРТЕЖЕЙ КОМПЛЕКТА АР

ЛИСТ	НАИМЕНОВАНИЕ	ПРИМЕЧАНИЕ
1	ОБЩИЕ ДАННЫЕ	
2	ПЛАН 0,000	
3	ФАСАД А-В ФАСАД В-А	
4	ФАСАД 1-7 РАЗРЕЗ	
5	ПАСПОРТ ЦВЕТОВОГО РЕШЕНИЯ	

1. ОБЩИЕ ПОЛОЖЕНИЯ

Основание и исходные документы, принятые при разработке проектной документации:
 1. Задание на проектирование.
 2. Градостроительный план земельного участка № РФ 29-3-01-0-00-2021-4153 с кадастровым номером 29.22.07026.13
 Настоящим проектом предусматривается размещение на площадке строительства объекта торгового назначения. Здание 1-этажное, из легких металлических конструкций, прямоугольное в плане, с размерами в плане 37,2м X 19,2м и высотой 6,0 м (от планировочной отметки земли).

2. ХАРАКТЕРИСТИКА ЗЕМЕЛЬНОГО УЧАСТКА

Земельный участок под строительство расположен по адресу ул.Никитова 18 к.1, округа Варавино-Фактория г. Архангельска. Рельеф участка ровный, площадью 1000 м2, имеет прямоугольную геометрическую форму. Территория участка благоустроена и застроена существующим торговым павильоном из деревянных конструкций.

3. ОБОСНОВАНИЕ ГРАНИЦ САНИТАРНО-ЗАЩИТНЫХ ЗОН ОБЪЕКТОВ КАПИТАЛЬНОГО СТРОИТЕЛЬСТВА В ПРЕДЕЛАХ ГРАНИЦ ЗЕМЕЛЬНОГО УЧАСТКА

При размещении на участке строительства магазина в зоне жилой застройки в соответствии с СанПиН 2.2.1/2.1.1.1200-03 СЗЗ не устанавливается.

4. ОБОСНОВАНИЕ ПЛАНИРОВОЧНОЙ ОРГАНИЗАЦИИ ЗЕМЕЛЬНОГО УЧАСТКА В СООТВЕТСТВИИ С ГРАДОСТРОИТЕЛЬНЫМ И ТЕХНИЧЕСКИМ РЕГЛАМЕНТАМИ

Проектируемое сооружение расположено в районе со сложившейся инфраструктурой. В схеме планировочной организации земельного участка павильон размещен в границах участка.

5. ТЕХНИКО-ЭКОНОМИЧЕСКИЕ ПОКАЗАТЕЛИ ЗЕМЕЛЬНОГО УЧАСТКА

Площадь оведенного участка, м2	1000,0
Площадь застройки кв.м.	748,4
Максимальный процент застройки в пределах з/у	74,5%
Процент озеленения в пределах з/у	7,1%

6. ОБОСНОВАНИЕ РЕШЕНИЙ ПО ИНЖЕНЕРНОЙ ПОДГОТОВКЕ ТЕРРИТОРИИ
 Данная территория не требует специальных мероприятий по инженерной подготовке

7. ОПИСАНИЕ ОРГАНИЗАЦИИ РЕЛЬЕФА ВЕРТИКАЛЬНОЙ ПЛАНИРОВКИ
 Организация рельефа участка выполнена с учетом существующих планировочных отметок. Отвод поверхностных вод запроектирован в существующие инженерные сети.

8. ОПИСАНИЕ РЕШЕНИЙ ПО БЛАГОУСТРОЙСТВУ ТЕРРИТОРИИ

На благоустроенной территории проектируемых сооружений предусмотрен:
 - устройство автомобильных подъездов к грузозачной площадке
 - устройство гостевой автомобильной парковки на 8 автомобилей
 - все необходимые площадки общего пользования различного назначения приняты по расчёту согласно Правил землепользования и застройки муниципального образования г. Архангельск
 Подходы и тротуары выполнены с твердым покрытием.

9. ОПИСАНИЕ СХЕМ ТРАНСПОРТНЫХ КОММУНИКАЦИЙ, ОБЕСПЕЧИВАЮЩИХ ВНЕШНИЙ И ВНУТРЕННИЙ ПОДЪЕЗД К ОБЪЕКТУ КАПИТАЛЬНОГО СТРОИТЕЛЬСТВА

Подъезд к торговому объекту осуществляется по существующему проезду от улицы Никитова.

ВЕДОМОСТЬ ССЫЛОЧНЫХ И ПРИЛАГАЕМЫХ ДОКУМЕНТОВ

ОБОЗНАЧЕНИЕ	НАИМЕНОВАНИЕ	ПРИМЕЧАНИЕ
ПРИЛАГАЕМЫЕ ДОКУМЕНТЫ		
ЛИСТ 1	Общий вид (ПЕРСПЕКТИВА)	
ЛИСТ 2	Схема планировочной организации земельного участка	
ЛИСТ 3	Расчет минимального количества машино-мест для хранения индивидуального транспорта	

ОТКЛОНЕНИЯ ОТ ПРЕДЕЛЬНО ДОПУСТИМЫХ ПАРАМЕТРОВ

1	МАКСИМАЛЬНЫЙ ПРОЦЕНТ ЗАСТРОЙКИ В ПРЕДЕЛАХ ЗЕМЕЛЬНОГО УЧАСТКА	75,0 %
2	ПРОЦЕНТ ОЗЕЛЕНЕНИЯ В ПРЕДЕЛАХ ЗЕМЕЛЬНОГО УЧАСТКА	7,1 %
3	ОТСТУП ОТ ГРАНИЦЫ УЧАСТКА С СЕВЕРО-ЗАПАДНОЙ СТОРОНЫ	2,0 М
4	ОТСТУП ОТ ГРАНИЦЫ УЧАСТКА С ЮГО-ЗАПАДНОЙ СТОРОНЫ	2,0 М
5	ОТСТУП ОТ ГРАНИЦЫ УЧАСТКА С СЕВЕРО-ВОСТОЧНОЙ СТОРОНЫ	0,5 М
6	МИНИМАЛЬНОЕ КОЛИЧЕСТВО МАШИНО-МЕСТ ДЛЯ СТОЯНОЙ ИНДИВИДУАЛЬНОГО ТРАНСПОРТА	8 МЕСТ
7	РАЗМЕЩЕНИЕ В ПАРКОВОЧНЫХ МАШИНОМЕСТ ЗА ГРАНИЦЕЙ УЧАСТКА С ЮГО-ВОСТОЧНОЙ СТОРОНЫ	

Проектная документация разработана в соответствии с заданием на проектирование, градостроительным регламентом, техническими регламентами, в том числе устанавливающими требования по обеспечению безопасной эксплуатации здания.

ГЛАВНЫЙ ИНЖЕНЕР ПРОЕКТА _____ ХУДОЕШКО М.Ф.

ИЗМ.	КОЛУ	ЛИСТ	Ч.ДОК	ПОДПИСЬ	ДАТА
ГИП				ХУДОЕШКО	
АРХИТЕКТОР				ГОРБУНЦОВ	
ПРОВЕРИЛ				ХУДОЕШКО	

Мехдиев М.М.

Объект розничной торговли по ул. Никитова 18 к.1, в округе Варавино-Фактория г. Архангельска	СТАДИЯ	ЛИСТ	ЛМСТОВ
	П		

ОБЩИЕ ДАННЫЕ

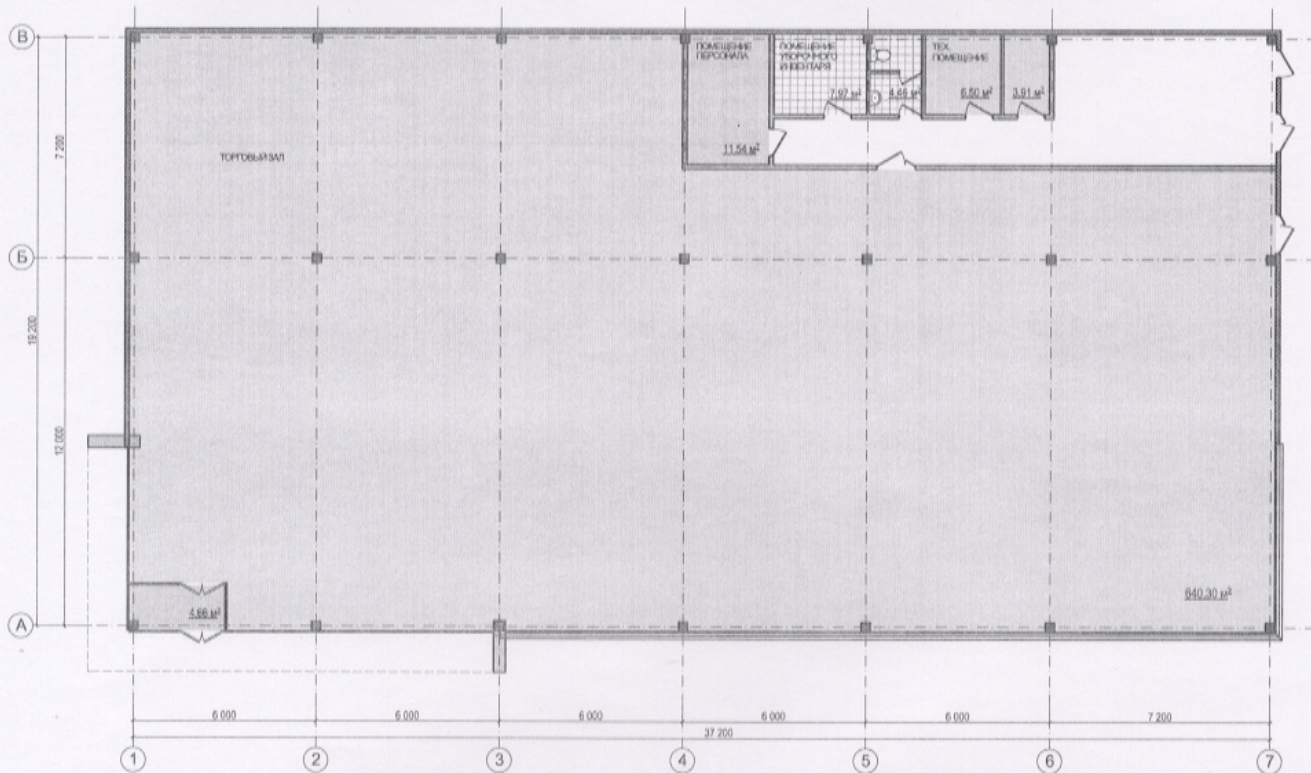
ООО „СЕВЗАСТРОЙПРОЕКТ „

СОСТАВЛЯЮЩИЕ

Имя, фамилия, инициалы

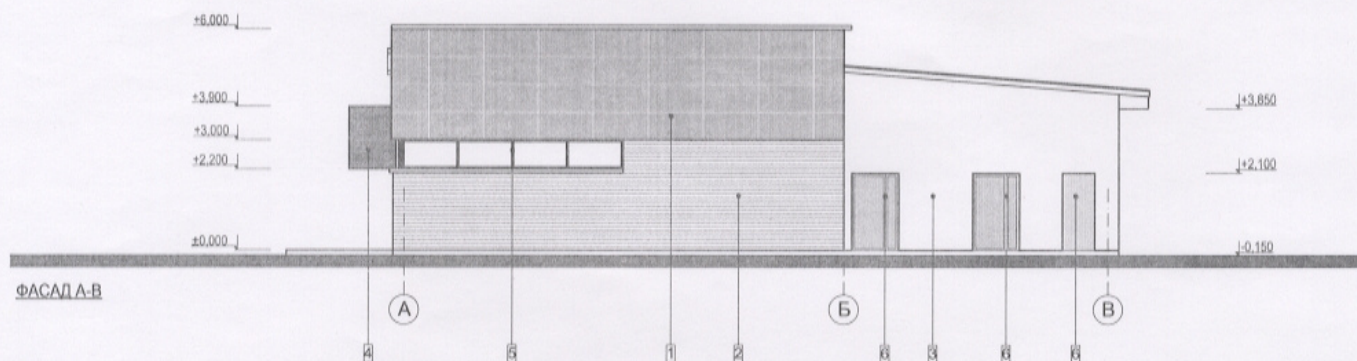
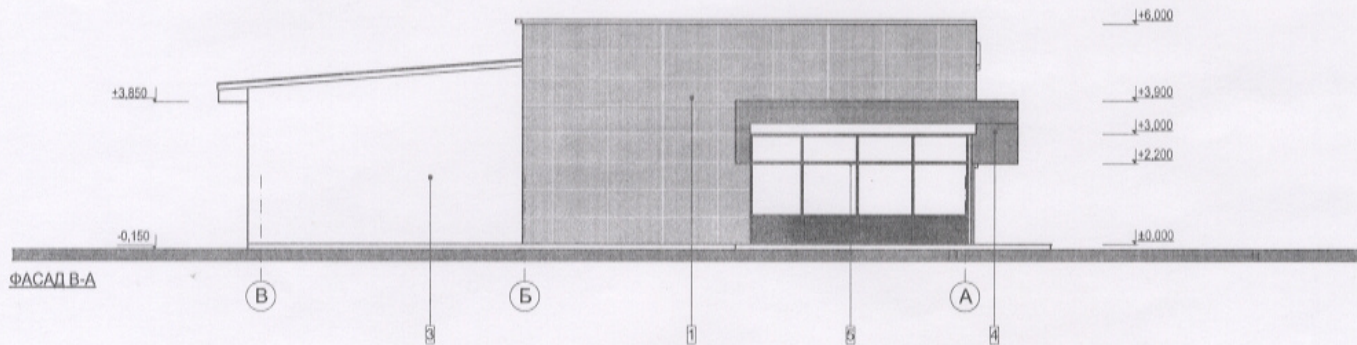
Подпись и дата

Имя, фамилия, инициалы



СОГЛАСОВАНО
Подпись и дата
Лист №0001

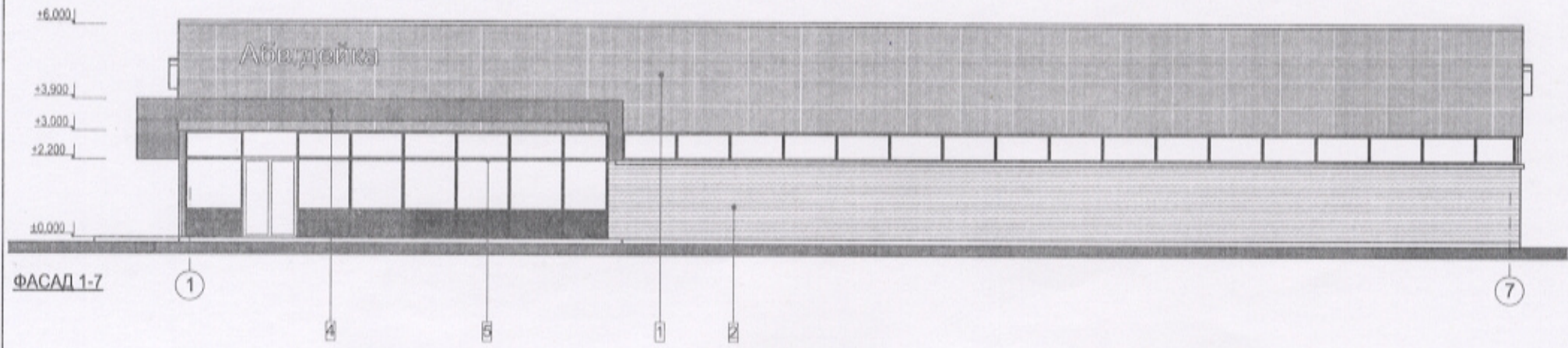
ИЗМ.	КОЛ-Ч	ЛИСТ	НДЖК	ПОДПИСЬ	ДАТА	Мехдиев М.М.	СТАДИЯ	ЛИСТ	ЛИСТОВ
ГИП		ХУДОЕШКО				Объект розничной торговли по ул. Невзлова 18 к.1, в округе Варыяно-Факторный г. Архангельск	П		
АРХИТЕКТОР		ГОРЕУНЦОВ							
ПРОВЕРИЛ		ХУДОЕШКО							
ПЛАН 0,000							ООО „СЕВЗАЛСТРОЙПРОЕКТ“		



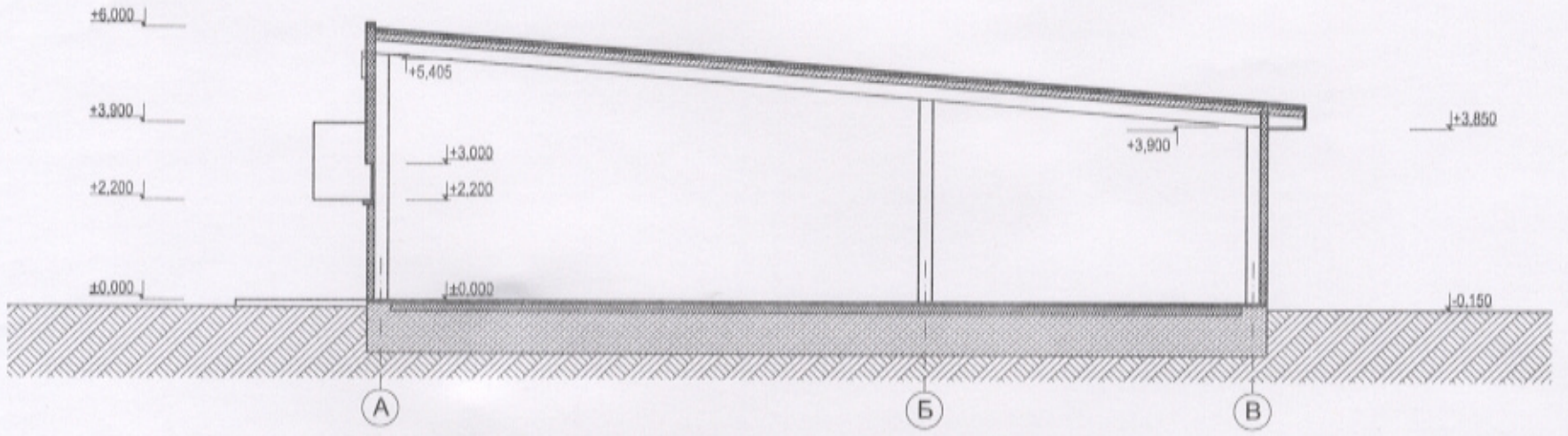
СОГЛАСОВАНО
Подпись и дата
Лист №0002

ИЗМ.	КОЛ-Ч	ЛИСТ	НДЖК	ПОДПИСЬ	ДАТА	Мехдиев М.М.	СТАДИЯ	ЛИСТ	ЛИСТОВ
ГИП		ХУДОЕШКО				Объект розничной торговли по ул. Невзлова 18 к.1, в округе Варыяно-Факторный г. Архангельск	П		
АРХИТЕКТОР		ГОРЕУНЦОВ							
ПРОВЕРИЛ		ХУДОЕШКО							
ФАСАД А-В ФАСАД В-А							ООО „СЕВЗАЛСТРОЙПРОЕКТ“		

СЕТЬ ПРОЕКТА				
ИЗМ.	КОЛ. УЧ.	ЛИСТ	№ ДОК.	ПОДПИСЬ
АРХИТЕКТОР	ХУДОЕШКО	ГОРБУНЦОВ		
ПРОВЕРИЛ	ХУДОЕШКО			
ЛИСТ	КОЛ. УЧ.	ЛИСТ	№ ДОК.	ПОДПИСЬ
АРХИТЕКТОР	ХУДОЕШКО	ГОРБУНЦОВ		
ПРОВЕРИЛ	ХУДОЕШКО			



ФАСАД 1-7



РАЗРЕЗ

Мехдиев М.М.						СТАДИЯ	ЛИСТ	ЛИСТОВ
ИЗМ.	КОЛ. УЧ.	ЛИСТ	№ ДОК.	ПОДПИСЬ	ДАТА	П		
ГИП	ХУДОЕШКО	ГОРБУНЦОВ				Объект розничной торговли по ул. Ниязова 18 к.1, в округе Варзано-Фактория г. Архангельск		
АРХИТЕКТОР	ХУДОЕШКО					ООО „СЕВЗАЛСТРОЙПРОЕКТ“		
ПРОВЕРИЛ	ХУДОЕШКО					ФАСАД 1-7 РАЗРЕЗ		

Расчет минимального количества машино-мест для хранения индивидуального транспорта на территории земельного участка

НА ОСНОВАНИИ

"ПРАВИЛА ЗЕМЛЕПОЛЬЗОВАНИЯ И ЗАСТРОЙКИ МУНИЦИПАЛЬНОГО ОБРАЗОВАНИЯ " ГОРОД АРХАНГЕЛЬСК"

Статья 22. Минимальная обеспеченность объекта капитального строительства машиноместами

2. Минимальное количество мест для стоянки (размещения) индивидуального автотранспорта для иных видов разрешенного использования земельных участков и объектов капитального строительства принять в соответствии с приложением Ж к СП 42.13330.2016. Свод правил. Градостроительство. Планировка и застройка городских и сельских поселений. Актуализированная редакция СНиП 2.07.01-89*.

СОГЛАСНО ПРИЛОЖЕНИЯ "Ж" (рекомендуемое)
СП42.1330.2016

Объекты торгового назначения с широким ассортиментом товаров периодического спроса продовольственной и (или) непродовольственной групп (торговые центры, торговые комплексы, супермаркеты, универсамы, универмаги и т.п.)	40-50 м2 общей площади	1 машиноместо
Помещения торгового назначения	730,0 м2 общей площади 730,0 : 50,0 = 14,6	15 машиномест
Итого по расчёту		15 машиномест
По проекту		8 машиномест

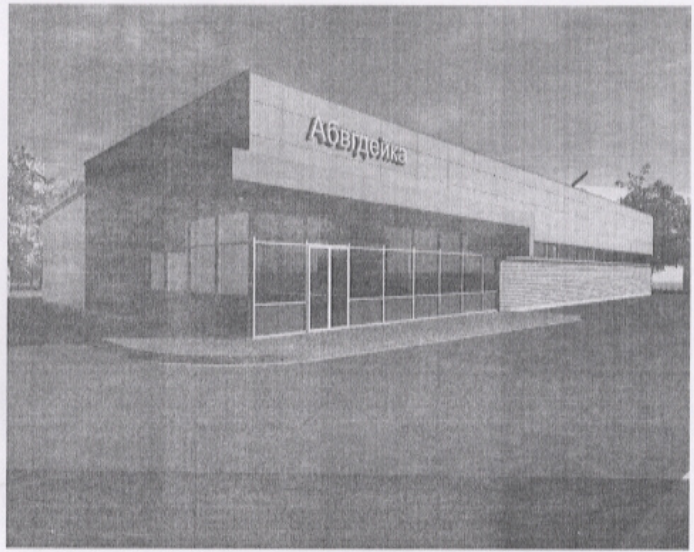
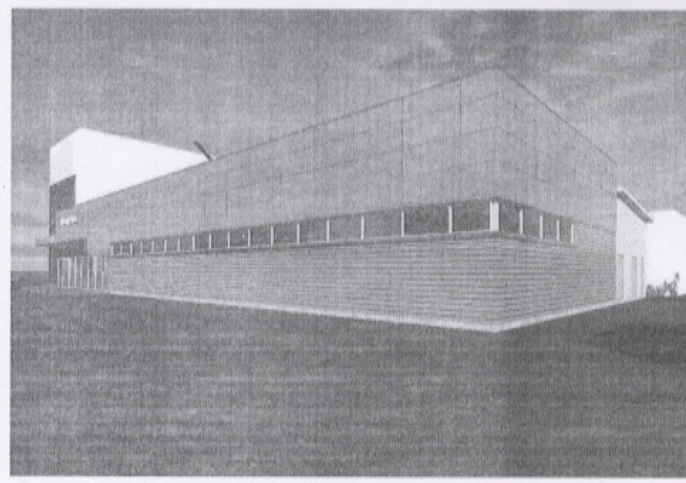
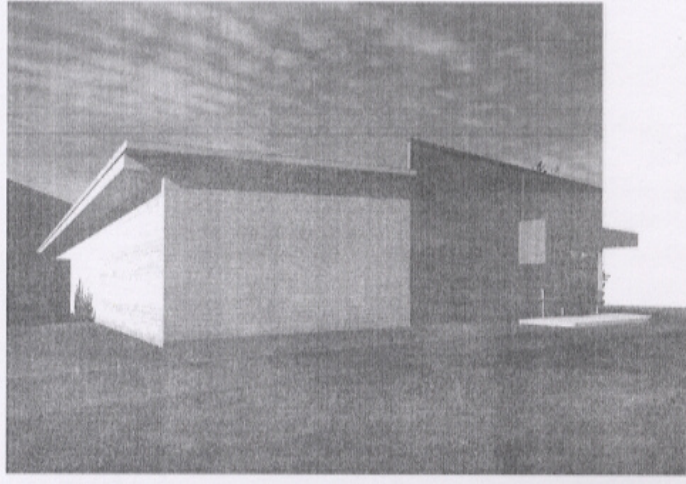
Мехдиев М.М.						
ИЗМ.	КОЛУЧ	ЛИСТ	№ ДОК.	ПОДПИСЬ	ДАТА	
ГИП	ХУДОЕШКО					Объект розничной торговли по ул. Никитова 18 к.1, в округе Варавино-Фактория г. Архангельска
АРХИТЕКТОР	ГОРБУНЦОВ					
ПРОВЕРИЛ	ХУДОЕШКО					
РАСЧЁТ МИНИМАЛЬНОГО КОЛИЧЕСТВА МАШИНО-МЕСТ ДЛЯ ХРАНЕНИЯ ИНДИВИДУАЛЬНОГО ТРАНСПОРТА				ООО „СЕВЗАПСТРОЙПРОЕКТ.“		

N	НАИМЕНОВАНИЕ ЭЛЕМЕНТОВ	ВИД ОТДЕЛКИ	ЦВЕТ
1	СТЕНА	КАССЕТА КОМПОЗИТ	RAL 7031 СИНЕ-СЕРЫЙ
2	СТЕНА	СЭНДВИЧ ПАНЕЛЬ проф. В	RAL 7031 СИНЕ-СЕРЫЙ
3	СТЕНА	СЭНДВИЧ ПАНЕЛЬ проф. А	БЕЛЫЙ
4	КАРНИЗ	КОМПОЗИТ	RAL 2004 ОРАНЖЕВЫЙ
5	ВИТРАЖИ	ПРОФИЛЬ ПВХ	БЕЛЫЙ
6	ДВЕРИ СЛУЖЕБНЫЕ	ЭМАЛЬ	RAL 9006 СЕРЫЙ
7	ОСНОВАНИЕ ,ФУНДАМЕНТ	БЕТОН	ЕСТЕСТВЕННЫЙ

ПРИМЕЧАНИЕ

- 1 ЦВЕТА ПРИНЯТЫ ПО КОЛЕРНОЙ КНИГЕ **RAL** И КАТОЛОГУ ПРОИЗВОДИТЕЛЯ
- 2 НА ПУТИ ДВИЖЕНИЯ (КРЫЛЬЦО , ПАНДУС) ВОЗМОЖНО УСТРОЙСТВО СПЕЦИАЛЬНЫХ ПРОТИВОСКОЛЬЗЯЩИХ МАТ
- 3 РЕКЛАМА РАЗРАБАТЫВАЕТСЯ ПО ОТДЕЛЬНОМУ ПРОЕКТУ И СОГЛАСОВЫВАЕТСЯ -ОТДЕЛЬНО

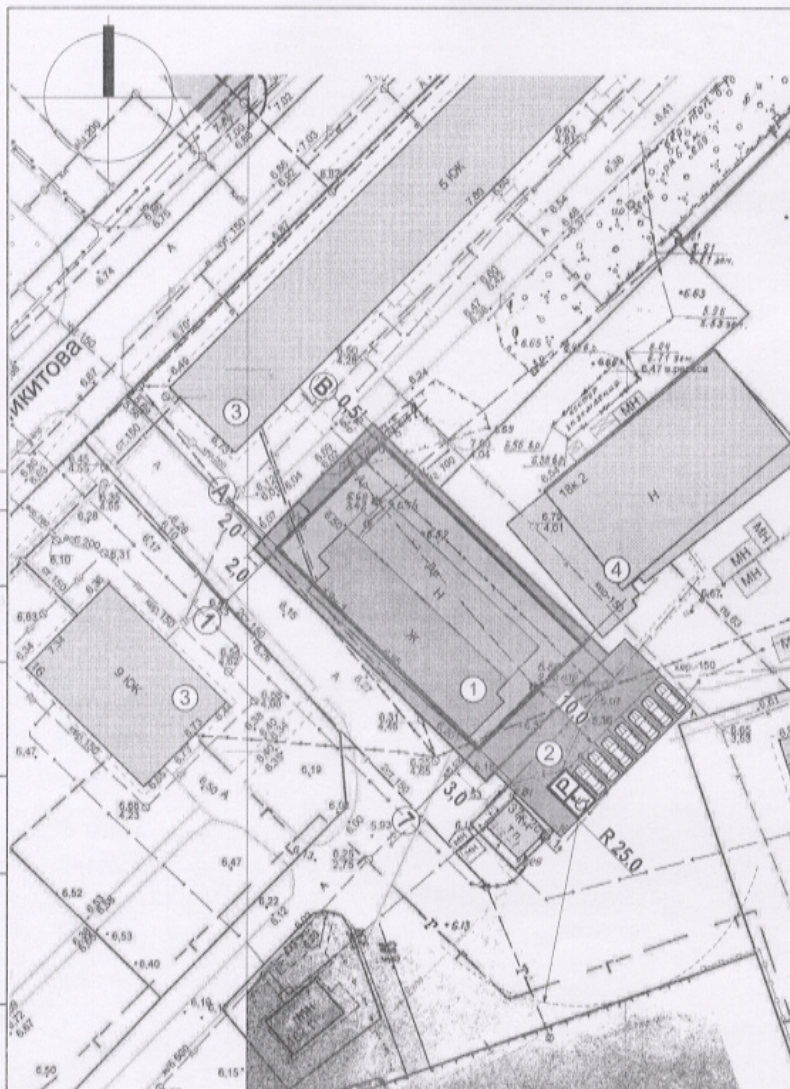
Мехдиев М.М.						
ИЗМ.	КОЛУЧ	ЛИСТ	№ ДОК.	ПОДПИСЬ	ДАТА	
ГИП	ХУДОЕШКО					Объект розничной торговли по ул. Никитова 18 к.1, в округе Варавино-Фактория г. Архангельска
АРХИТЕКТОР	ГОРБУНЦОВ					
ПРОВЕРИЛ	ХУДОЕШКО					
ПАСПОРТ ЦВЕТОВОГО РЕШЕНИЯ ФАСАДОВ				ООО „СЕВЗАПСТРОЙПРОЕКТ.“		



СОТВОРИЛИСЬ
Лист №10
Этап: эскиз
Получено в 2017
Лист №10

Мехдиев М.М.					
ИЗМ.	КОЛУЧ	ЛИСТ	ИДЖ	ПОДПИСЬ	ДАТА
ГИП	ХУДОЕШКО				
АРХИТЕКТОР	ГОРБУНЦОВ				
ПРОВЕРИЛ	ХУДОЕШКО				
Объект розничной торговли по ул. Никитова 18 к.1, в сквере Варварино-Флорентг. Архангельска					
Общий вид (ПЕРСПЕКТИВА)					
			СТАДИЯ	ЛИСТ	ЛИСТОВ
			П	1	
ООО „СЕВЗАЛСТРОЙПРОЕКТ“					

ВЕДОМОСТЬ ЖИЛЫХ И ОБЩЕСТВЕННЫХ ЗДАНИЙ И СООРУЖЕНИЙ



НОМЕР НА ПОЛНЕ	НАИМЕНОВАНИЕ И ОБОЗНАЧЕНИЕ	ЭТАЖНОСТЬ	КОЛИЧЕСТВО		ПЛОЩАДЬ М ²		СТРОИТЕЛЬНЫЙ ОБЪЕМ М ³	
			КВАРТИР	ВСЕГО	ЗАСТРОЙКИ		ОБЩАЯ ПРИБЛИЖИТЕЛЬНАЯ ИЛИ РАБОЧАЯ	
					ЗДАНИЯ	ВСЕГО	ЗДАНИЯ	ВСЕГО
1	ПРОЕКТИРУЕМОЕ ЗДАНИЕ	1			748,4			
2	ГОСТЕВАЯ СТОЯНКА НА В АВТОМОБИЛЕЙ	1			140,0			
3	ЖИЛОЙ ДОМ (СУЩЕСТВ.)	2						
4	ОБЩЕСТВЕННОЕ ЗДАНИЕ (СУЩЕСТВ.)	1						

ТЕХНИКО-ЭКОНОМИЧЕСКИЕ ПОКАЗАТЕЛИ

1	ПЛОЩАДЬ УЧАСТКА	1000,0	КВ. М
2	ПЛОЩАДЬ ЗАСТРОЙКИ	748,4	КВ. М
3	ОБЩАЯ ПЛОЩАДЬ	730,4	КВ. М
4	МАКСИМАЛЬНЫЙ ПРОЦЕНТ ЗАСТРОЙКИ В ПРЕДЕЛАХ ЗЕМЕЛЬНОГО УЧАСТКА	75,0	%
5	ПЛОЩАДЬ ОЗЕЛЕНЕНИЯ В ПРЕДЕЛАХ ЗЕМЕЛЬНОГО УЧАСТКА	71,0	КВ. М
6	ПРОЦЕНТ ОЗЕЛЕНЕНИЯ В ПРЕДЕЛАХ ЗЕМЕЛЬНОГО УЧАСТКА	7,1	%

ОТКЛОНЕНИЯ ОТ ПРЕДЕЛЬНО ДОПУСТИМЫХ ПАРАМЕТРОВ

1	МАКСИМАЛЬНЫЙ ПРОЦЕНТ ЗАСТРОЙКИ В ПРЕДЕЛАХ ЗЕМЕЛЬНОГО УЧАСТКА	75,0	%
2	ПРОЦЕНТ ОЗЕЛЕНЕНИЯ В ПРЕДЕЛАХ ЗЕМЕЛЬНОГО УЧАСТКА	7,1	%
3	ОТСТУП ОТ ГРАНИЦЫ УЧАСТКА С СЕВЕРО-ЗАПАДНОЙ СТОРОНЫ	2,0	М
4	ОТСТУП ОТ ГРАНИЦЫ УЧАСТКА С ЮГО-ЗАПАДНОЙ СТОРОНЫ	2,0	М
5	ОТСТУП ОТ ГРАНИЦЫ УЧАСТКА С СЕВЕРО-ВОСТОЧНОЙ СТОРОНЫ	0,5	М
6	МИНИМАЛЬНОЕ КОЛИЧЕСТВО МАШИНО-МЕСТ ДЛЯ СТОЯНКИ ИНДИВИДУАЛЬНОГО ТРАНСПОРТА	8	МЕСТ
7	РАЗМЕЩЕНИЕ В ПАРКОВЫХ МАШИНО-МЕСТ ЗА ГРАНИЦЕЙ УЧАСТКА С ЮГО-ВОСТОЧНОЙ СТОРОНЫ		

УСЛОВНЫЕ ОБОЗНАЧЕНИЯ

— ГРАНИЦА УЧАСТКА

СОТВОРИЛИСЬ
Лист №10
Этап: эскиз
Получено в 2017
Лист №10

ПЗУ					
Мехдиев М.М.					
ИЗМ.	КОЛУЧ	ЛИСТ	ИДЖ	ПОДПИСЬ	ДАТА
ГИП	ХУДОЕШКО				
АРХИТЕКТОР	ГОРБУНЦОВ				
ПРОВЕРИЛ	ХУДОЕШКО				
Объект розничной торговли по ул. Никитова 18 к.1, в сквере Варварино-Флорентг. Архангельска					
СХЕМА ПЛАНОВОЙ ОРГАНИЗАЦИИ ЗЕМЕЛЬНОГО УЧАСТКА М 1:500					
			СТАДИЯ	ЛИСТ	ЛИСТОВ
			П	2	
ООО „СЕВЗАЛСТРОЙПРОЕКТ“					